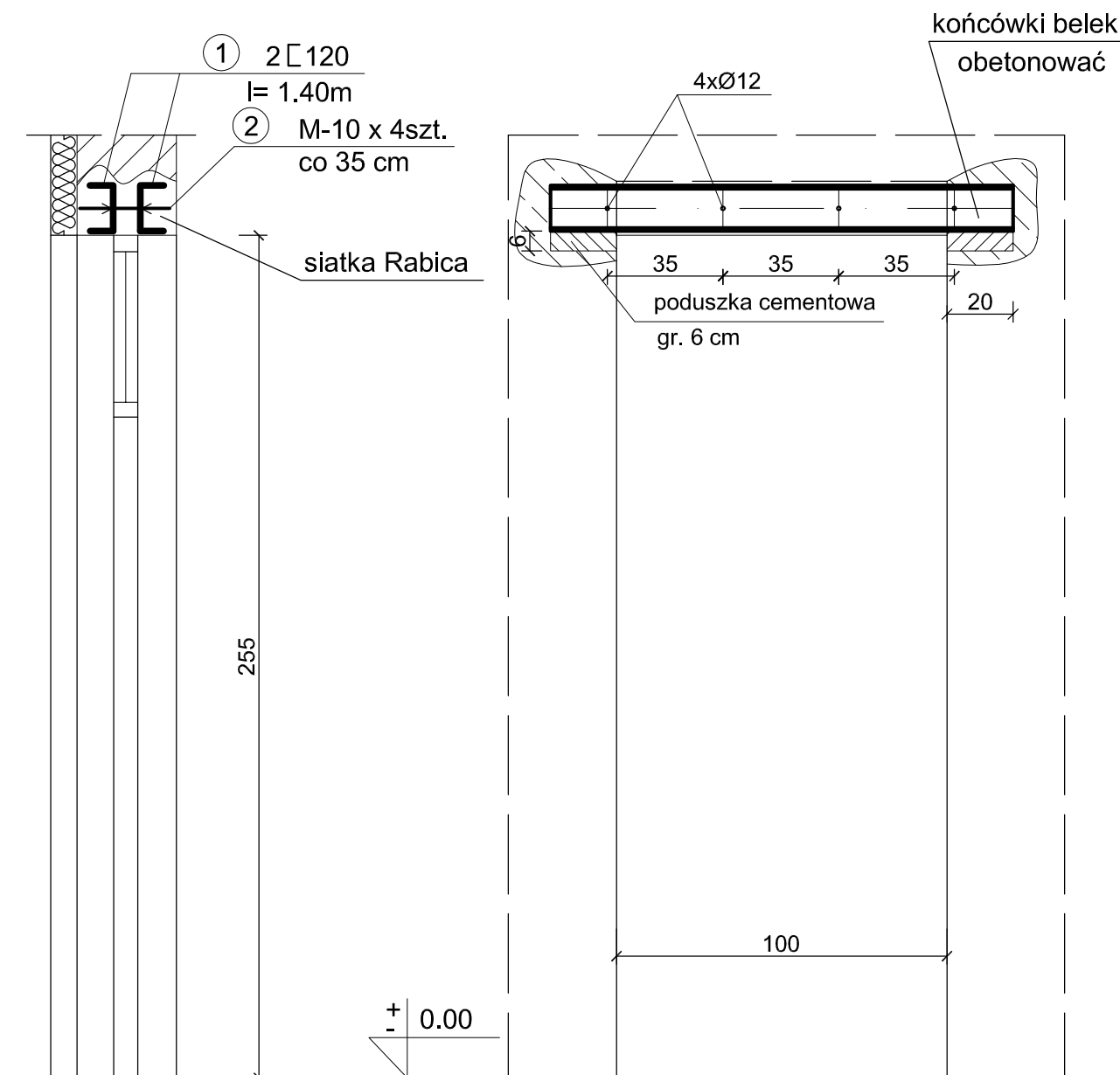


KONSTRUKCJA NADPROŻA STALOWEGO NAD DRZWIAMI.



Inwestycja:	ZMIANA SPOSOBU UŻYTKOWANIA CZĘŚCI BUDYNKU MIESZKALNEGO NA ŚWIETLICĘ PROFILAKTYCZNO - WYCHOWAWCZĄ ORAZ KLUB INTERGACJI SPOŁECZNEJ NA TERENIE DZIAŁEK NR 117/4, 122/2 OBRĘB RÓZINOWO PRZY UL. ZAKRĘT 8 WE WŁOCLAWKU.		
Adres:	UL. ZAKRĘT , 87-800 WŁOCLAWEK		
Inwestor:	MIEJSKI OŚRODEK POMOCY RODZINIE ul. KOŚCIUSZKI 26, 80-800 WŁOCLAWEK		
Rysunek:	KONSTRUKCJA NADPROŻA STALOWEGO		
Projektant:	mgr inż. Małgorzata Głodek	upr. nr UAN-NB-8386-5/96/87Wk spec. konstrukcyj.-budowlanej	
Sprawdził:	mgr inż. Wiesław Głodek	upr. nr WBPP-AN-8386-5/87/83Wk spec. konstrukcyj.-budowlanej	
Data: 08.2010	Skala: 1:20		6